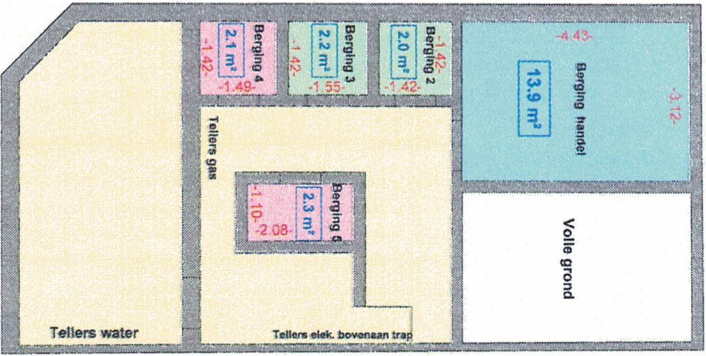


Plannen bestemd om te worden gevoegd bij basisakte.

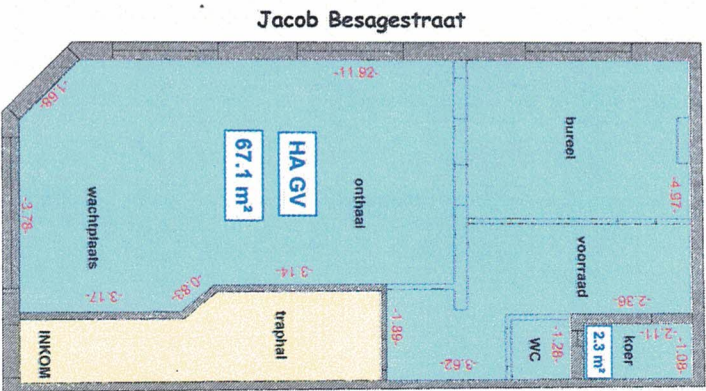
Oostende 2° afdeling - sectie D - 640 R6

Thomas Van Loostraat 26 (Hoek met Jacob Besagestraat)

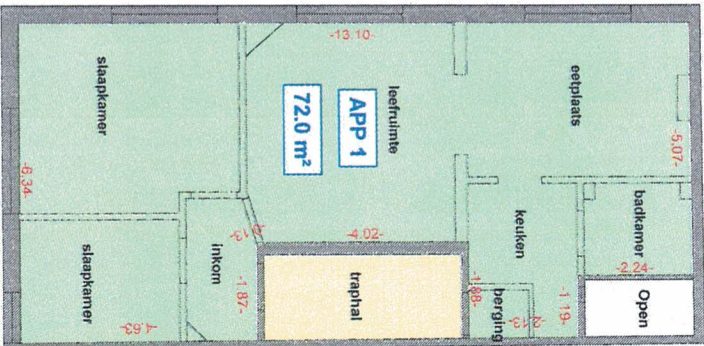
KELDERVERDIEPING



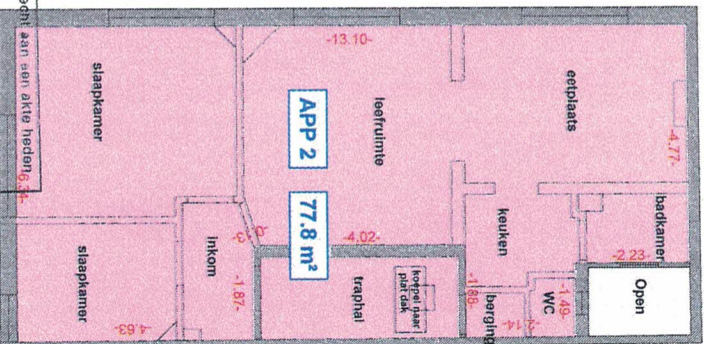
GELIJKVOERS



EERSTE VERDIEPING



TWEDE VERDIEPING



Jacob Besagestraat

Thomas Vanloostraat

Bestuursrechtelijk te Oostende 1 op 15 JULI 2011

Boekblad 18 van 15  
Ontvangen: vifentwintig EUROL (€ 25)  
De E.a. Inspecteur - Ontvanger: *MF*

*HL Gynon*

Gemeenschappelijke delen

- 8 JUL 2011  
Verzonden voor  
notaris Marc Couderville

*[Handwritten signature]*

Schaal 1/100

Opgemaakt en echt verklaard,  
De Haan, 13.10.2009  
Marc Milne - Jonhiaux  
Identificatienummer tableau: LAN040395

Beëdigd Landmeter-expert MSOG  
Zandstraat 5 8420 DE HAAN  
Telf/Fax: 059/23.41.02  
GSM: 0496140.76.56  
E-mail: milnemarcc@stelnet.be