

# App. 1/GV03

2 Slaapkamers



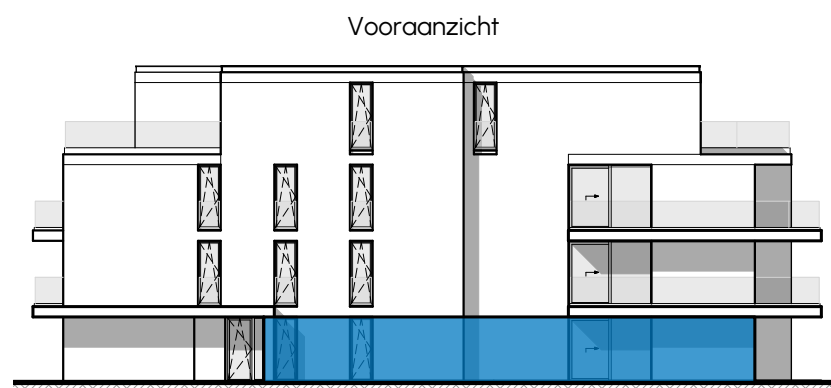
Datum:

Handtekening kopers:

## Dune Koksijde

P. Benoitstraat 1/GV03

Oppervlakte tuin 94,24m<sup>2</sup>  
Bruto oppervlakte 100,02m<sup>2</sup>  
Slaapkamers 2  
Terras 40,95m<sup>2</sup>  
Verdieping 0



Projectontwikkelaar



Raak Invest  
Koestraat 175A bus 2.1  
8800 Roeselare

Architect



Architectenbureau Pieter Popeye BVBA  
Nieuwpoortsteenweg 84a  
8670 Koksijde